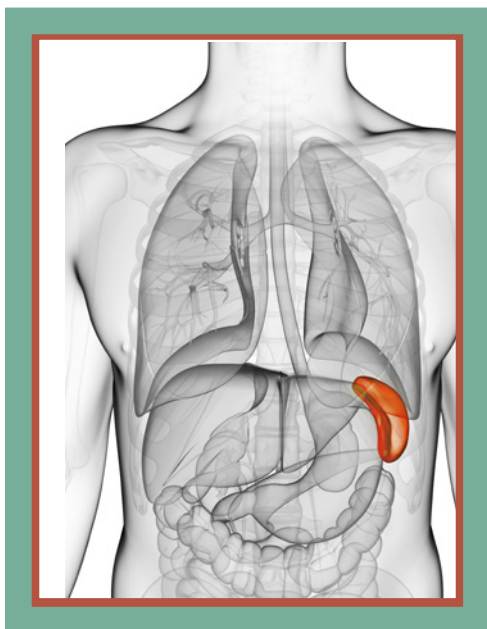


Rasgo drepanocítico e infarto esplénico: Información para proveedores de atención médica



Las personas con el rasgo drepanocítico o rasgo de células falciformes (SCT, por sus siglas en inglés) por lo general son sanas, pero pueden presentar infarto esplénico.

Los proveedores de atención médica pueden educar a las personas acerca de esta complicación del SCT, lo cual incluye aumentar la concientización sobre los riesgos, signos y síntomas, y sobre los pasos que pueden dar para reducir su riesgo.

¿Quiénes están en riesgo de tener infarto esplénico?

El infarto esplénico es raro y puede estar asociado con el SCT y otras afecciones hematológicas.

¿Cuáles son algunos de los desencadenantes?

El infarto esplénico en personas con el SCT ocurre más a menudo en altitudes elevadas (mayores de los 1100 metros o 3600 pies sobre el nivel del mar). El ejercicio y la deshidratación pueden provocar los síntomas.

¿Cuáles son los signos y síntomas del infarto esplénico?

Los síntomas del infarto esplénico pueden incluir:

- comienzo repentino de un persistente dolor abdominal en el lado izquierdo que puede llegar hasta el hombro izquierdo;
- dolor en el pecho al respirar; y
- náuseas.

¿Es prudente para las personas con el SCT volar o viajar a elevadas altitudes?

Las personas con el SCT pueden viajar sin problemas en aviones, siempre que el avión sea presurizado. La mayoría de las aeronaves comerciales son presurizadas.

También pueden, sin peligro, viajar a elevadas altitudes, o hacer ejercicios allí, si toman las precauciones detalladas más abajo.

¿Qué pasos pueden dar las personas con el SCT para evitar el infarto esplénico?

Para prevenir el infarto esplénico, las personas con el SCT pueden:

- mantenerse hidratadas bebiendo más agua que lo usual;
- marcar su ritmo con descansos frecuentes mientras hacen ejercicio, particularmente a gran altitud; y



U.S. Department of
Health and Human Services
Centers for Disease
Control and Prevention



- usar un régimen gradual de acondicionamiento físico, particularmente cuando se es nuevo en áreas de elevada altitud.

¿Qué tratamientos hay disponibles para el infarto esplénico en personas con el SCT?

El manejo del infarto esplénico incluye transportar a la persona a una altitud menor y darle atención médica de apoyo (hidratación, oxígeno complementario y analgésicos).

¿Qué puede hacer un proveedor de atención médica para ayudar a una persona con el SCT que muestra signos de infarto esplénico?

Los proveedores de atención médica pueden:

- coordinar el transporte de la persona de una altitud elevada a un lugar de menor altitud, cuando esté estable;
- considerar una esplenectomía solo después de que todas las demás opciones de tratamiento hayan sido exploradas; y
- coordinar un seguimiento de cerca para monitorear el desarrollo de abscesos esplénicos, una posible consecuencia de un infarto esplénico.

