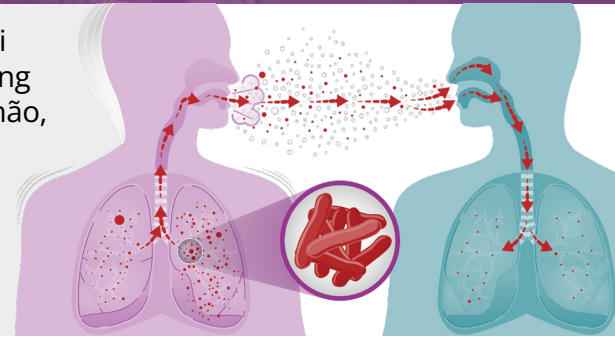


# Những điều Quý vị Cần biết về Bệnh lao

Bệnh lao (lao) là căn bệnh do vi trùng lây lan từ người này sang người khác qua không khí. Bệnh lao thường ảnh hưởng đến phổi nhưng cũng có thể ảnh hưởng đến các bộ phận khác của cơ thể, chẳng hạn như não, thận hoặc cột sống.

Không phải ai bị nhiễm vi trùng lao cũng bị bệnh. Kết quả là tồn tại hai tình trạng liên quan đến bệnh lao: nhiễm lao tiềm ẩn (hoặc lao bất hoạt) và bệnh lao. Nếu không được điều trị đúng cách, bệnh lao có thể gây tử vong.



## Sự khác biệt giữa bệnh lao bất hoạt và bệnh lao hiện hoạt

### Người mắc bệnh lao bất hoạt

- Có một lượng nhỏ mầm bệnh lao trong cơ thể, còn sống nhưng bất hoạt.
- Không có triệu chứng và không cảm thấy bị bệnh.
- Không thể lây mầm bệnh lao cho người khác.
- Thường có kết quả xét nghiệm lao qua da hoặc qua máu dương tính, chứng tỏ bị nhiễm trùng lao.
- Chụp X-quang phổi bình thường và xét nghiệm phết đờm âm tính.
- Cần điều trị bệnh lao bất hoạt để ngăn ngừa bệnh lao hoạt động.

### Người mắc bệnh lao hiện hoạt

- Có nhiều mầm bệnh lao hiện hoạt trong cơ thể.
- Có triệu chứng và cảm thấy bị bệnh.
- Có thể lây mầm bệnh lao cho người khác.
- Thường có kết quả xét nghiệm lao qua da hoặc qua máu dương tính, chứng tỏ bị nhiễm trùng lao.
- Có thể có ảnh chụp X-quang ngực bất thường, phết hoặc cấy đờm dương tính.
- Cần điều trị bệnh lao.

**Nếu cơ thể quý vị không thể ngăn chặn vi trùng lao phát triển, quý vị sẽ mắc bệnh lao hiện hoạt. Các triệu chứng của bệnh lao hiện hoạt bao gồm:**



Bộ Y tế và Dịch vụ  
Nhân sinh Hoa Kỳ  
Trung tâm Kiểm soát và  
Phòng ngừa Bệnh tật

## Xét nghiệm bệnh lao



Việc xét nghiệm và điều trị bệnh lao có thể bảo vệ bản thân, gia đình, bạn bè và cộng đồng của quý vị. Có hai loại xét nghiệm để phát hiện nhiễm trùng lao: **xét nghiệm lao qua máu** và **xét nghiệm lao qua da**.

### + Xét nghiệm dương tính với nhiễm trùng lao

Quý vị có mầm bệnh lao trong cơ thể. Bác sĩ sẽ làm các xét nghiệm khác để xác định xem quý vị mắc bệnh lao bất hoạt hay bệnh lao hiện hoạt. Những xét nghiệm này có thể bao gồm chụp X-quang ngực và xét nghiệm đờm quý vị ho ra.

### - Xét nghiệm âm tính với nhiễm trùng lao

Xét nghiệm âm tính có nghĩa là quý vị có thể không mắc bệnh lao bất hoạt hoặc bệnh lao hiện hoạt.

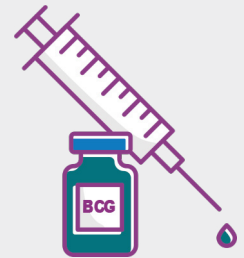
#### **Bác sĩ có thể cho làm nhiều xét nghiệm hơn nếu:**

- Quý vị có các triệu chứng của bệnh lao hiện hoạt, như ho, đau ngực, sốt, sụt cân hoặc mệt mỏi.
- Quý vị bị nhiễm HIV.
- Gần đây quý vị đã tiếp xúc với vi trùng lao.

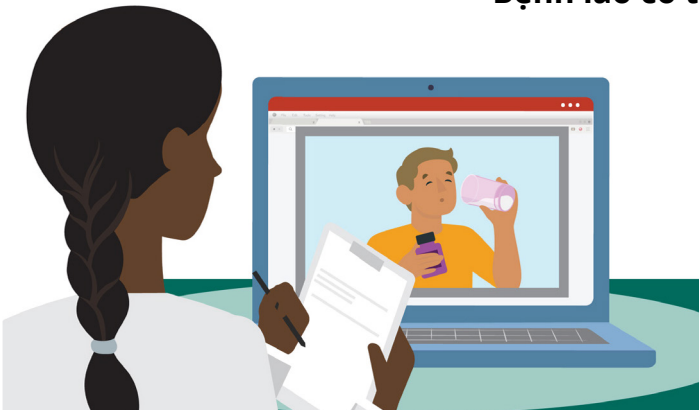
## Hãy cho bác sĩ biết nếu quý vị đã tiêm vắc-xin phòng bệnh lao

Xét nghiệm lao qua máu là xét nghiệm ưu tiên đối với những người đã tiêm vắc-xin phòng bệnh lao trực khuẩn Calmette-Guérin (BCG). Không giống như xét nghiệm lao qua da, xét nghiệm lao qua máu không bị ảnh hưởng bởi việc tiêm vắc-xin BCG trước đó.

Nhiều người sinh ra ở bên ngoài Hoa Kỳ đã được tiêm vắc-xin ngừa lao BCG. Tiêm phòng BCG không ngăn ngừa hoàn toàn bệnh lao. Phản ứng dương tính với xét nghiệm lao qua da có thể là do chính vắc-xin BCG hoặc do nhiễm vi trùng lao.



## Bệnh lao có thể được điều trị



Vi trùng lao có thể sống trong cơ thể quý vị nhiều năm mà không gây ra triệu chứng. Nếu quý vị mắc bệnh lao bất hoạt, điều trị là cách tốt nhất để bảo vệ quý vị khỏi bị bệnh lao hiện hoạt.

Nếu quý vị đã được chẩn đoán mắc bệnh lao hiện hoạt, quý vị có thể được điều trị bằng thuốc. Quý vị sẽ cần uống và dùng hết tất cả thuốc điều trị lao theo chỉ dẫn của bác sĩ hoặc y tá. Điều này nhằm giúp quý vị cảm thấy khá hơn và ngăn ngừa người khác nhiễm bệnh.

Cách tốt nhất để nhớ uống thuốc điều trị bệnh lao hiện hoạt là tiếp nhận liệu pháp được quan sát trực tiếp (Directly Observed Therapy, DOT). Thông qua DOT, quý vị sẽ gặp nhân viên chăm sóc sức khỏe hàng ngày hoặc vài lần một tuần, trực tiếp hoặc qua mạng. Nhân viên y tế sẽ đảm bảo rằng các loại thuốc điều trị lao có tác dụng như dự kiến.